

FRASEOLOGIA FRASEOLOGÍA

No tenim corrent elèctric.
No tenemos corriente eléctrica.

Haurem de tancar el corrent una estona.
Hay que cerrar la corriente durante un rato.

Ja no hi ha recanvis d'aquest model. És antic.
Ya no quedan recambios de este modelo. Es antiguo.

L'avaria és general.
La avería es general.

És un problema de l'antena.
Es un problema de la antena.

La tempesta ha afectat els aparells elèctrics.
La tormenta ha afectado a los aparatos eléctricos.

Amb aquest díptic, elaborat per la Xarxa d'Assessors Lingüístics de Menorca, volem oferir als treballadors i les treballadores d'aquest sector que s'han incorporat recentment a l'illa un vocabulari bàsic de paraules i expressions relacionades amb el seu lloc de feina en la llengua pròpia de la nostra comunitat, la llengua catalana, amb l'objectiu que els sigui d'ajuda en l'exercici de l'ofici i en les relacions amb els seus companys de feina.

A través de este díptico, elaborado por los servicios lingüísticos de las diferentes administraciones de Menorca, pretendemos ofrecer a los trabajadores y trabajadoras del sector llegados recientemente a la isla un vocabulario básico de palabras y expresiones relacionadas con su puesto de trabajo en la lengua propia de nuestra comunidad, la lengua catalana, con el objetivo de que les sirva de ayuda en el ejercicio del oficio y en las relaciones con sus compañeros de trabajo.



CONSELL INSULAR
DE MENORCA

DEPARTAMENT DE CULTURA, PATRIMONI
EDUCACIÓ I JOVENTUT

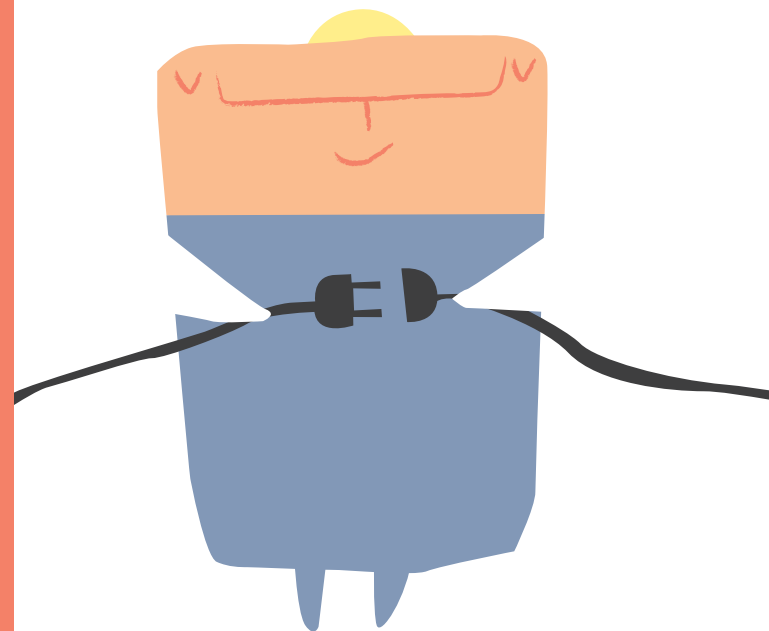
www.culturamenorca.org



Govern de les Illes Balears

Conselleria d'Educació i Cultura
Direcció General de Política lingüística

Vocabulari bàsic de l'electricista



PERSONAL

electricista
enginyer
oficial electricista
peó electricista
enginyer tècnic

FEINES

bombar
cablar / cablejar
connectar
desconnectar
desendollar
empalmar
endollar
enllumenar
escalfar

MATERIALS I EINES

acumulador
aire condicionat
alicates
alimentador
allargador
amperímetre / ampèrmetre
antena parabòlica
bateria (recarregable)
bobina
bomba
bombeta
cablatge / cablejat
cable

- coaxial
- trenat

caixa

- de comptadors
- de connexió
- d'eines
- de protecció

clau de pas
cercapols
cinta aïllant
cinta mètrica
clavilla

PERSONAL

electricista
ingeniero electricista
oficial electricista
peón electricista
ingeniero técnico

TAREAS

bombejar
cablear
conectar
desconectar
desenchufar
empalmar
enchufar
alumbrar / iluminar
calentar

MATERIALES Y HERRAMIENTAS

acumulador
aire acondicionado
alicates
alimentador
alargador
amperímetro
antena parabòlica
batería
bobina
bomba
bombilla
cableado
cable

- coaxial
- trenzado

caja

- de contadores
- de conexiones / de empalme
- de herramientas
- de protección

llave de paso
buscapolos
cinta aislante
cinta métrica
clavija

col·lector
commutador
comptador
conductor
connector
connexió / presa de terra
diferencial
díode
dipòsit
disjuntor
dolla
electroimant
endoll
escalfador elèctric / termos
espira / guspira
focus
fusible
generador
halogen
interruptor
làmpada
(el) llum (aparell de llum)

- articulat
- de paret / aplic
- de braç
- de peu
- de sostre / penjant
- fluorescent
- encastat / ull de bou
- pilot

martell
pal
parallamps
passafils / serpeta
pelacables
pilot
pol elèctric / pol
polsador / botó
botó polsador / botó
portafusibles
portalàmpada
presa de corrent
regata
tallacircuit
tenalles / estenalles
termòstat

colector
conmutador
comptador
conductor
conector
toma de tierra
diferencial
díodo
depòsit
disyuntor
hembra
electroimán
enchufe
calentador eléctrico / termo eléctrico
chispa
foco
fusible
generador
halógeno
interruptor
lámpara
lámpara (aparato)

- articulada
- de pared / aplique
- de brazo
- de pie
- de techo / colgante
- fluorescente
- empotrada / ojo de buey
- piloto

martillo
poste
pararrayos
pasacables
pelacables
piloto
polo eléctrico / polo
pulsador / botón
portafusible
portalámpara
toma de corriente
roza / regata
cortacircuitos
tenazas
termostato

tornavis / tornaescrús

- d'electricista
- d'estrella / de boca de creu
- de boca plana

transformador
trepant
quadre de comandament
torre
tubo
vàlvula

TERMES MÉS USUALS

ampere / amper
alta tensió
apagada
avaria
baixa tensió
born / terminal
central

- elèctrica
- hidroelèctrica / hidràulica
- tèrmica / termoeelèctrica

circuit elèctric
connexió de servei
(el) corrent (elèctric)
curtcircuit
enllumenat
enrampada
hertz
incandescència
inducció
línia elèctrica
línia telefònica
mitjana tensió
potència elèctrica
punt de llum
kilowatt / quilovatt
resistència
tensió
watt / vat
volt

destornillador

- de electricista
- de estrella / de boca cruziforme
- de boca plana

transformador
taladro
cuadro de mandos
poste / torre
tubo
válvula

TERMINOLOGÍA

ampere / amperio
alta tensión
apagón
avería
baixa tensió
borne / terminal
central

- elèctrica
- hidroelèctrica / hidràulica
- tèrmica / termoeelèctrica

circuit eléctrico
cometida
(la) corriente
cortocircuito
alumbrado
calambre
hercio
incandescencia
inducción
línea eléctrica
línea telefónica
media tensión
potencia eléctrica
punto de luz
kilowatt / kilovatio
resistencia
tensión
wat / vatio
volt / voltio

